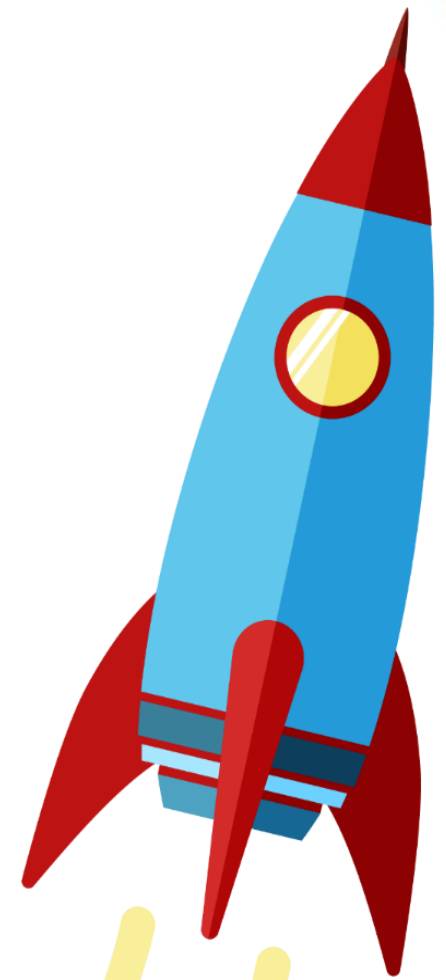




Toán





Bài 66. Xem đồng hồ. Thán – năm (Tiết 1)



3 giờ 5 phút

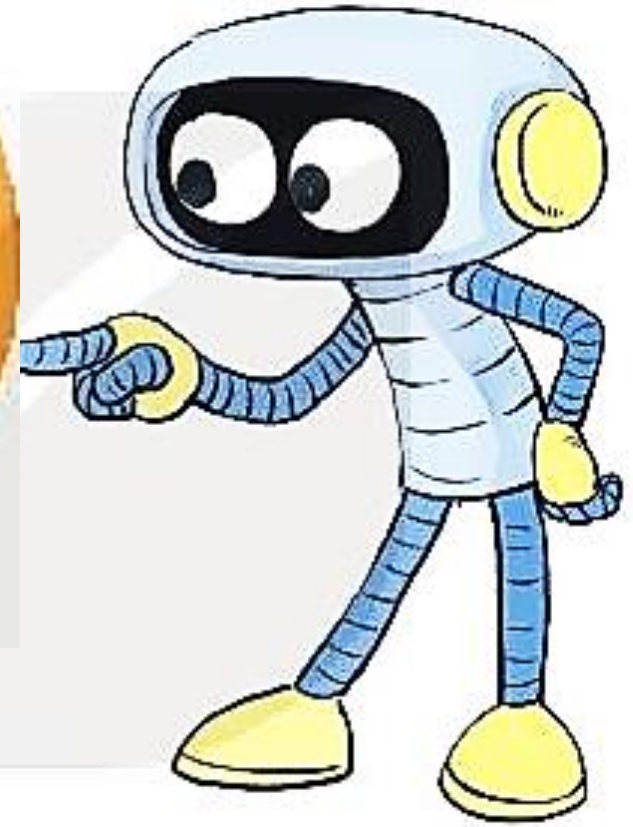


2 giờ



5 giờ 43 phút

Một giờ có 60 phút.
Mỗi phần được đánh dấu đỏ
tương ứng với 1 phút. Trên
mặt đồng hồ có 60 phần.



Toán



Bài 66. Xem đồng hồ. Tháng – năm (2 Tiết).

1.Số.

a)



Nam học Toán
lúc **7** giờ **25** phút sáng.

b)



Mai học Âm nhạc
lúc **10** giờ **10** phút sáng.

c)



Rô-bốt học Mĩ thuật
lúc **2** giờ **33** phút chiều.

d)



Việt học Giáo dục thể chất
lúc **3** giờ **42** phút chiều.





Toán

Bài 66. Xem đồng hồ. Tháng – năm (2 Tiết).

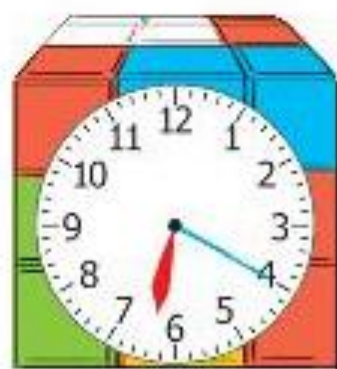
2. Hai đồng hồ nào chỉ cùng thời gian vào buổi chiều?



A



B



C



D



E



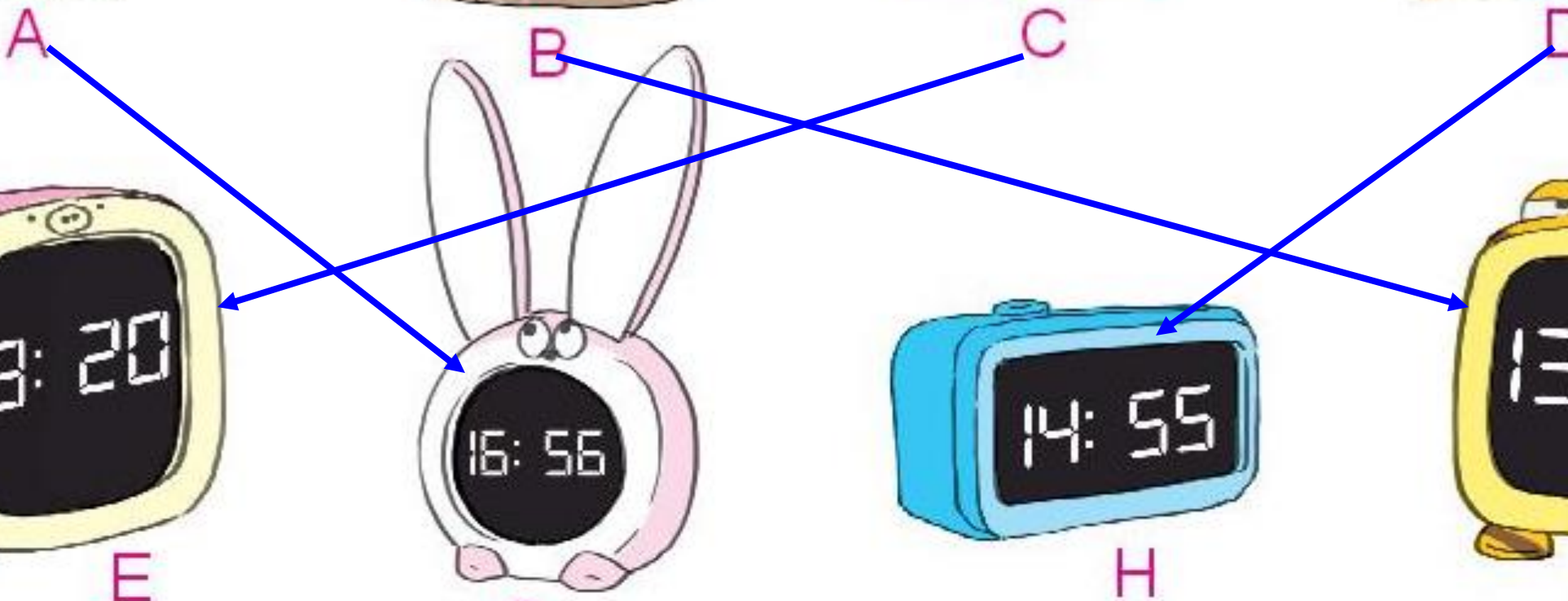
G



H



K





Bài 66. Xem đồng hồ. Tháng – năm (2 Tiết).

3. Chọn đồng hồ thích hợp với mỗi bức tranh:



Mai cùng mẹ làm bánh lúc:



A.



B.



Mi cùng bố hút bụi lúc:



A.



B.





Bài 66. Xem đồng hồ. Tháng – năm (2 Tiết).

4. Số?

Mẫu: $1 \text{ giờ} + 2 \text{ giờ} = 3 \text{ giờ}$

$30 \text{ phút} - 10 \text{ phút} = 20 \text{ phút}$

$10 \text{ phút} \times 3 = 30 \text{ phút}$

$8 \text{ giờ} : 4 = 2 \text{ giờ}$

a. $10 \text{ phút} + 25 \text{ phút} = \boxed{35} \text{ phút}$

b. $24 \text{ giờ} - 8 \text{ giờ} = \boxed{16} \text{ giờ}$

c. $24 \text{ giờ} \times 2 = \boxed{48} \text{ giờ}$

d. $60 \text{ phút} : 6 = \boxed{10} \text{ phút}$





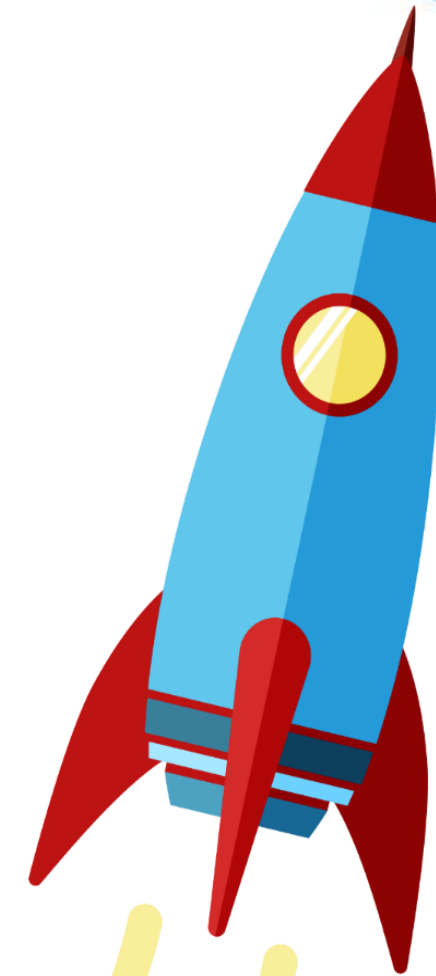
CHÀO CÁC EM!

ALWAYS ON MY MIND





Toán

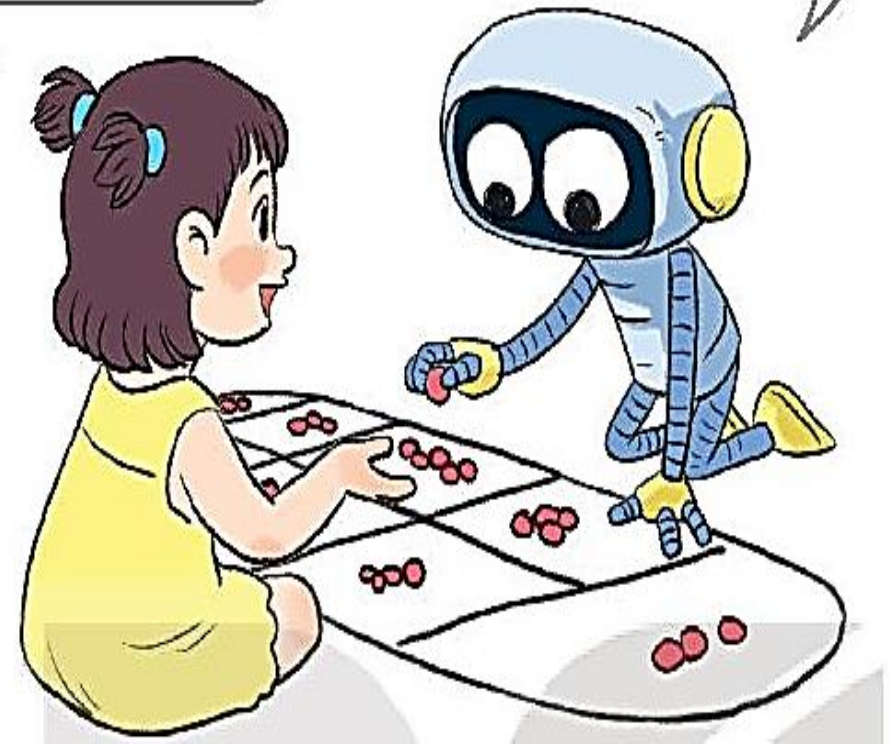




Bài 66. Xem đồng hồ. Tháng – năm (Tiết 2).

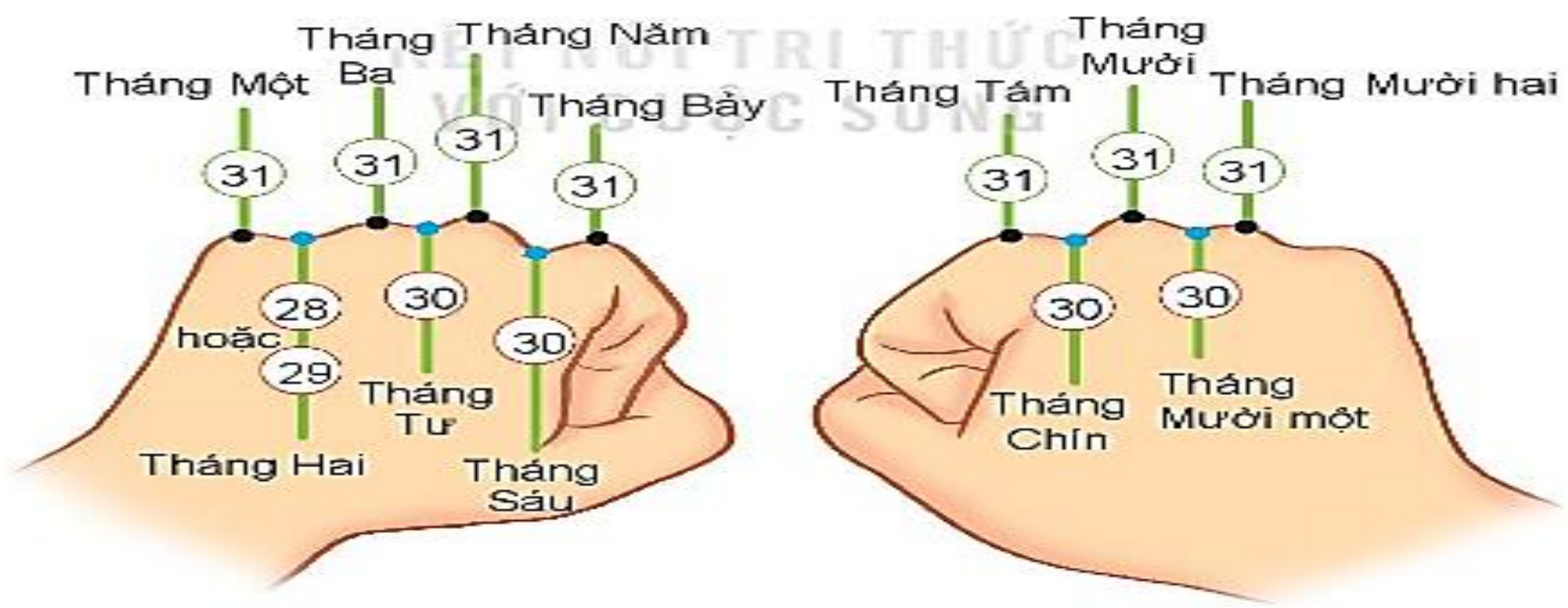
Hôm qua là sinh nhật của em. Thế bao giờ em làm sinh nhật tiếp ạ?

Một năm có 12 tháng. Em chờ 12 tháng nữa nhé!



* Một năm có 12 tháng là:

Tháng Một, tháng Hai, tháng Ba, tháng Tư, tháng Năm, tháng Sáu, tháng Bảy, tháng Tám, tháng Chín, tháng Mười, tháng Mười một, tháng Mười hai.



* Số ngày trong từng tháng là:



**** Quan sát tờ lịch năm nay và cho biết:**

a. Những tháng nào có 30 ngày.

b. Những tháng nào có 31 ngày.

c. Tháng 2 năm nay có bao nhiêu ngày.



THÁNG 12 NĂM 2025

THỨ HAI	THỨ BA	THỨ TƯ	THỨ NĂM	THỨ SÁU	THỨ BẢY	CHỦ NHẬT
1 12/10	2 •	3 •	4 •	5	6 •	7 18
8 •	9 •	10 •	11	12 •	13 24	14 •
15 •	16 •	17	18 •	19 30	20 • 1/11	21 2
22 •	23 •	24 •	25 6	26 •	27 8	28 •
29 •	30 •	31 12				



Bài 66. Xem đồng hồ. Tháng – năm (Tiết 2).



**** Quan sát tờ lịch năm nay và cho biết:**

a. Những tháng nào có 30 ngày.

*** Những tháng có 30 ngày là: tháng Tư, tháng Sáu, tháng Chín, tháng Mười một.**

b. Những tháng nào có 31 ngày.

*** Những tháng có 31 ngày là: Tháng Một, tháng Ba, tháng Năm, tháng Bảy, tháng Tám, tháng Mười, tháng Mười hai.**

c. Tháng 2 năm nay có bao nhiêu ngày.

*** Tháng 2 năm nay có 28 ngày.**





1. Xem tờ lịch tháng 3 rồi trả lời các câu hỏi.



THÁNG BA						
THỨ HAI	THỨ BA	THỨ TƯ	THỨ NĂM	THỨ SÁU	THỨ BAY	CHỦ NHẬT
				1	2	3
4	5	6	7	8	9	10
11	12	13	14	15	16	17
18	19	20	21	22	23	24
25	26	27	28	29	30	31

a. Trường của Rô-bốt sẽ đi cắm trại vào Chủ nhật cuối cùng của tháng 3. Hỏi đó là ngày nào?

*** Đó là ngày 31.**

b. Ngày cuối cùng của tháng 3 là thứ mấy? Ngày đầu tiên của tháng 4 cùng năm là thứ mấy?

*** Ngày cuối của tháng 3 là Chủ nhật.**

*** Ngày đầu tiên của tháng 4 cùng năm là thứ hai.**



2. Chọn câu trả lời đúng.



Rô-bốt có một chuyến đi đến Tây Nguyên từ ngày 29 tháng 3 đến hết ngày 2 tháng 4. Vậy chuyến đi đó kéo dài bao nhiêu ngày?

A. 3 ngày

B. 4 ngày

C. 5 ngày

D. 6 ngày





CHÀO CÁC EM!

ALWAYS ON MY MIND

